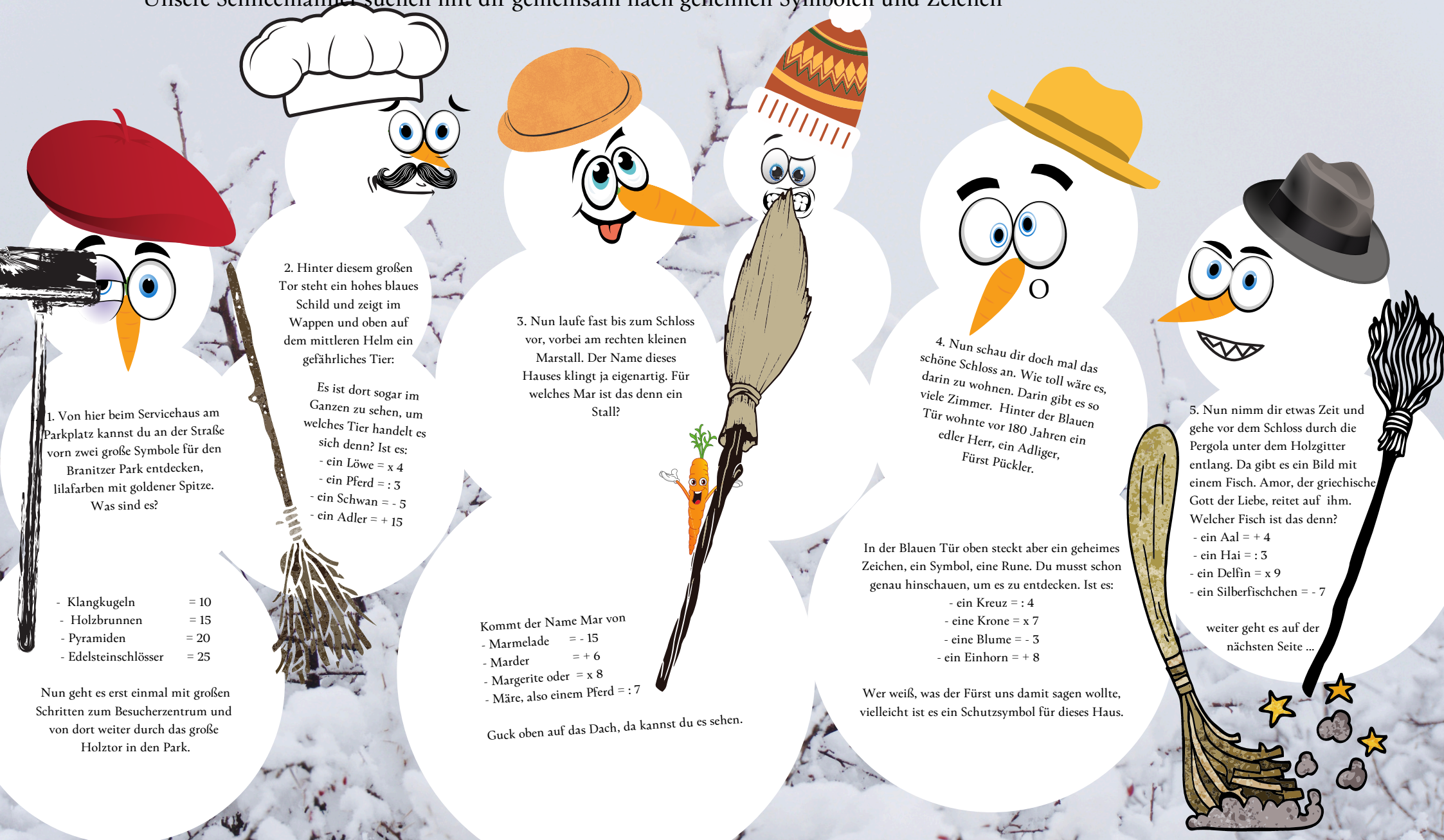


# Branitzer Park-Rallye für Pückler-Kids

Unsere Schneemänner suchen mit dir gemeinsam nach geheimen Symbolen und Zeichen



1. Von hier beim Servicehaus am Parkplatz kannst du an der Straße vorn zwei große Symbole für den Branitzer Park entdecken, lilafarben mit goldener Spitze. Was sind es?

- Klangkugeln = 10
- Holzbrunnen = 15
- Pyramiden = 20
- Edelsteinschlösser = 25

Nun geht es erst einmal mit großen Schritten zum Besucherzentrum und von dort weiter durch das große Holztor in den Park.

2. Hinter diesem großen Tor steht ein hohes blaues Schild und zeigt im Wappen und oben auf dem mittleren Helm ein gefährliches Tier:

Es ist dort sogar im Ganzen zu sehen, um welches Tier handelt es sich denn? Ist es:

- ein Löwe = x 4
- ein Pferd = : 3
- ein Schwan = - 5
- ein Adler = + 15

3. Nun laufe fast bis zum Schloss vor, vorbei am rechten kleinen Marstall. Der Name dieses Hauses klingt ja eigenartig. Für welches Mar ist das denn ein Stall?

Kommt der Name Mar von

- Marmelade = - 15
- Marder = + 6
- Margerite oder = x 8
- Märe, also einem Pferd = : 7

Guck oben auf das Dach, da kannst du es sehen.

4. Nun schau dir doch mal das schöne Schloss an. Wie toll wäre es, darin zu wohnen. Darin gibt es so viele Zimmer. Hinter der Blauen Tür wohnte vor 180 Jahren ein edler Herr, ein Adliger, Fürst Pückler.

In der Blauen Tür oben steckt aber ein geheimes Zeichen, ein Symbol, eine Rune. Du musst schon genau hinschauen, um es zu entdecken. Ist es:

- ein Kreuz = : 4
- eine Krone = x 7
- eine Blume = - 3
- ein Einhorn = + 8

Wer weiß, was der Fürst uns damit sagen wollte, vielleicht ist es ein Schutzsymbol für dieses Haus.

5. Nun nimm dir etwas Zeit und gehe vor dem Schloss durch die Pergola unter dem Holzgitter entlang. Da gibt es ein Bild mit einem Fisch. Amor, der griechische Gott der Liebe, reitet auf ihm. Welcher Fisch ist das denn?

- ein Aal = + 4
- ein Hai = : 3
- ein Delfin = x 9
- ein Silberfischchen = - 7

weiter geht es auf der nächsten Seite ...





6. Wenn du genau in der Mitte der Pergola stehst, schau doch nochmal zum Schloss. Welche Farbe hat das Gelände bei der großen Treppe?

- weiß, wie die Klarheit des Lichts = - 6
- rot, wie die Kraft des Lebens = : 8
- blau, wie die Ferne des Himmels = x 7
- golden, wie der Glanz des Reichtums = + 17

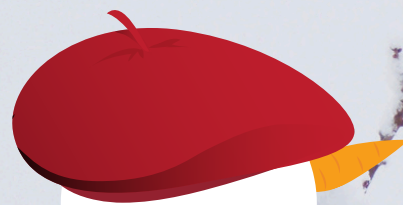
Diese Pracht sollte man schon von Weitem strahlen sehen.

7. Jetzt kannst du wieder ein bisschen laufen, sogar am Schloss vorbei, über die weiße Brücke auf der linken Seite und rechts ab zum blauen Pavillon. Ganz oben, über dem gefährlichen Schlangentier, ist ein weiteres Zeichen.

Ist es:

- ein Halbmond = x 5
- eine Sonne = : 5
- ein Stern = + 5
- eine Wolke = - 5

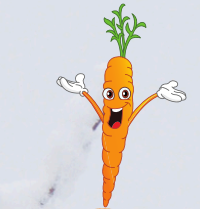
Das Zeichen findest du auch auf anderen Häusern hier im Park.



8. Auf diesem Weg geht es weiter in Richtung der Pyramiden, also nach Westen, schau ruhig mal im Handykompass nach. Bis dorthin ist es vielleicht ein wenig weit, aber noch ein Stück weiter siehst du auf der linken Seite ein Kreuz auf einem Berg.

Für welche Religion steht das Kreuz?

- Judentum = : 4
- Christentum = x 2
- Buddhismus = - 3
- Islam = + 5



9. Der Weg führt dich aber nach rechts zur Gärtnerei. Dort wacht ein gefährliches Tier vor dem Haus. Traust du dich, es zu streicheln?

Dieses Tier hält Wache vor:

- der Orangerie = - 50
- dem Schloss = + 7
- dem Spielplatz = : 4
- der Pyramide = x 1

Nun guck mal durch die Fensterscheiben, siehst du Orangen oder Zitronen?



10. Auf dem Weg zurück in Richtung Schloss drehe dich noch einmal um, dann entdeckst du auf der anderen Seite vom Wasser ein Haus mit blauen Fensterscheiben. Daneben steht auf dem schwarzen Dach vom Heizhaus eine goldene Frucht. Ist es:

- ein Apfel = - 6
- eine Orange = + 7
- eine Zitrone = x 20
- eine Ananas = : 10

Diese Frucht war hier damals schon etwas Besonderes!



11. Ich hoffe, du hast die richtige Lösungszahl errechnet. Die musst du dir merken. Oder du schreibst sie

hier..... her.

Wenn du wieder zum Ausgangspunkt, dem Parkplatz mit seinem Servicehäuschen, zurückgehst, findest du in der Fahrradbox mit der richtigen Nummer (es sind große Kästen auf der Erde) einen kleinen Preis. Hab viel Spaß damit und ich freue mich, wenn du mal wieder vorbeikommst.